



ÍNDICE

03	Quiénes somos
04	Nuestra misión
05	Lineamientos gráficos
06	Paleta de colores
07	Uso de colores
10	Logotipo
12	Tipografía
15	Uso tipográfico digital
16	Uso tipográfico impreso
17	Impresos
21	Digital
22	Formato RRSS
30	Ilustraciones
43	Recursos gráficos



Quiénes somos



Cecrea es un programa del Ministerio de las Culturas, las Artes y el Patrimonio de Chile que promueve la creatividad y el aprendizaje entre niños, niñas y jóvenes a través de la experimentación en arte, ciencia, tecnología y sustentabilidad. Estos espacios están diseñados para ser inclusivos y participativos, permitiendo a los participantes descubrir sus talentos y habilidades mediante la colaboración, el respeto mutuo y la innovación. Los centros buscan fomentar la reflexión crítica y la responsabilidad social, estimulando un crecimiento integral en el contexto cultural chileno.

Nuestra misión

La misión de **Cecrea** es mucho más que simplemente ofrecer espacios de creación. Se trata de proporcionar entornos donde los niños, niñas y jóvenes puedan desarrollar su capacidad de expresión, creatividad y pensamiento crítico, a través de la experimentación en áreas tan diversas como el arte, la ciencia, la tecnología y la sustentabilidad. **Cecrea** busca que estos espacios sean inclusivos y participativos, garantizando que todos los participantes puedan contribuir activamente y reflexionar sobre su entorno, potenciando el aprendizaje por medio de la creación colectiva, el diálogo y la acción conjunta.

En este contexto, la experimentación juega un papel crucial, ya que permite que los jóvenes exploren nuevas formas de pensamiento, amplíen su comprensión del mundo que los rodea y descubran maneras innovadoras de relacionarse con él. La misión de **Cecrea** también incluye fortalecer el vínculo entre los participantes y su comunidad, promoviendo un compromiso activo con el entorno cultural y social. De esta manera, **Cecrea** no solo busca la formación de habilidades creativas, sino también fomentar el sentido de pertenencia y la responsabilidad social.

Este enfoque integral convierte a los niños y jóvenes en protagonistas de sus propios procesos creativos, estimulando su autonomía y fortaleciendo sus habilidades de comunicación y cooperación. Al poner el énfasis en el desarrollo integral de los participantes, **Cecrea** contribuye a la construcción de una sociedad más cohesionada y equitativa, donde la diversidad de perspectivas y voces es valorada y respetada.



Lineamientos gráficos

CECREA 2024

PALETA DE COLOR

A continuación, se especifican los colores que deben emplearse en todas las piezas gráficas relacionadas con la identidad visual de **Cecrea**. Es necesario seguir las directrices, detalladas más adelante, sobre la correcta aplicación de estos colores, asegurando que se mantenga la integridad visual tanto de las ilustraciones, como de toda la identidad gráfica.



#1D1D1B

C	6
M	80
Y	0
K	0

R	29
G	69
B	175



#385EA8

C	85
M	64
Y	1
K	0

R	58
G	94
B	168



#748EC5

C	60
M	40
Y	2
K	0

R	116
G	142
B	197



#74C9E3

C	55
M	0
Y	10
K	0

R	116
G	201
B	227



#41B283

C	70
M	1
Y	53
K	0

R	65
G	178
B	147



#E8E562

C	15
M	0
Y	72
K	0

R	232
G	229
B	98



#E4B9CE

C	11
M	34
Y	7
K	0

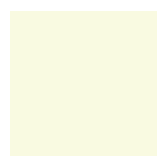
R	228
G	185
B	206



#DF6042

C	7
M	73
Y	65
K	1

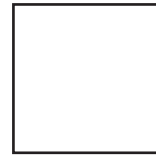
R	223
G	96
B	66



#FFFFE5

C	2
M	0
Y	14
K	0

R	253
G	251
B	230



#FFFFFF

C	0
M	0
Y	0
K	0

R	255
G	255
B	255

USO DE COLOR

FONDO



TIPOGRAFÍA



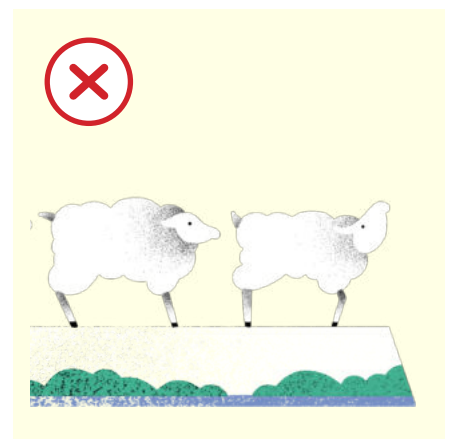
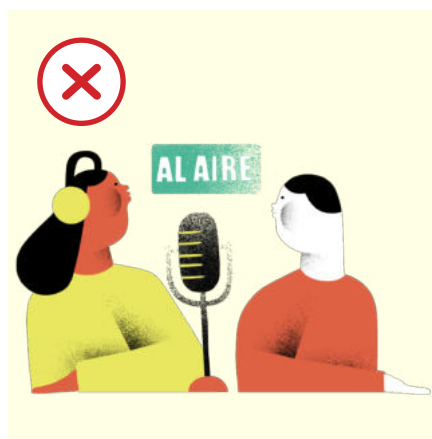
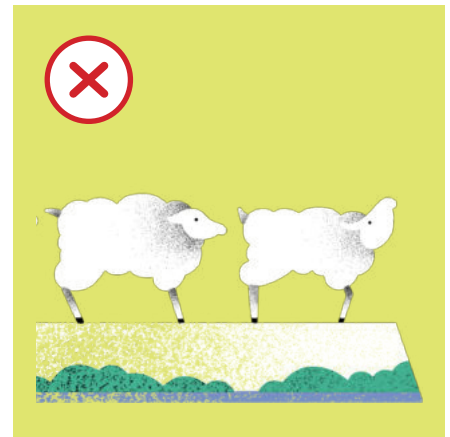
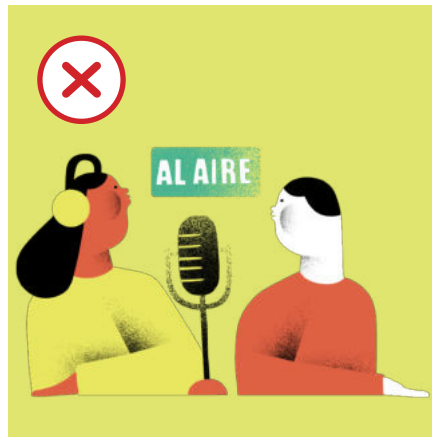
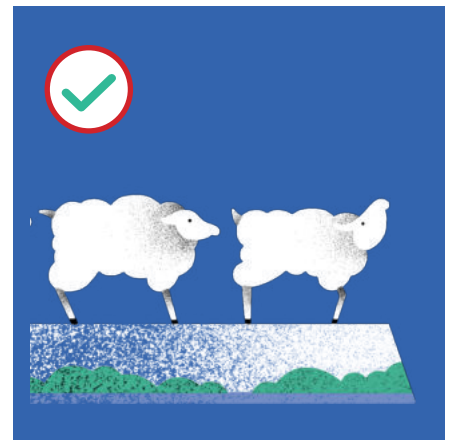
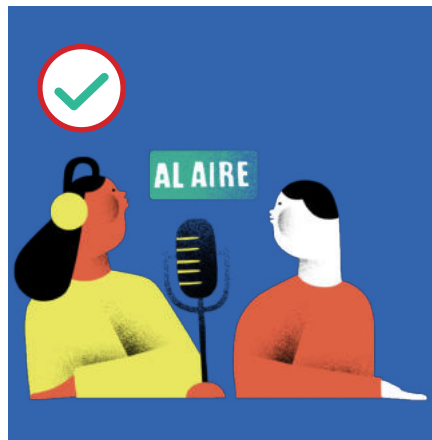
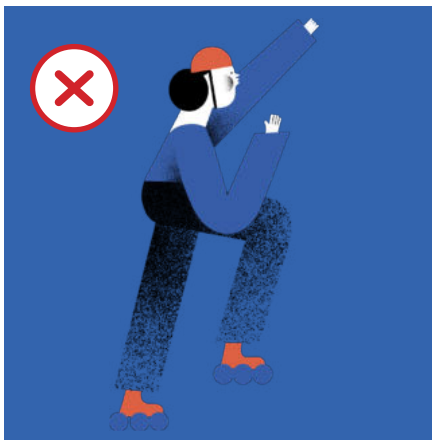
 AVENTURAS SALUDABLES ¡Ven a divertirse y a aprender con la Seremi de Salud! Descubre los secretos de una alimentación saludable, y conoce qué es verdad y qué es mito sobre tus alimentos favoritos.	 AVENTURAS SALUDABLES ¡Ven a divertirse y a aprender con la Seremi de Salud! Descubre los secretos de una alimentación saludable, y conoce qué es verdad y qué es mito sobre tus alimentos favoritos.	 AVENTURAS SALUDABLES ¡Ven a divertirse y a aprender con la Seremi de Salud! Descubre los secretos de una alimentación saludable, y conoce qué es verdad y qué es mito sobre tus alimentos favoritos.
 AVENTURAS SALUDABLES ¡Ven a divertirse y a aprender con la Seremi de Salud! Descubre los secretos de una alimentación saludable, y conoce qué es verdad y qué es mito sobre tus alimentos favoritos.	 AVENTURAS SALUDABLES ¡Ven a divertirse y a aprender con la Seremi de Salud! Descubre los secretos de una alimentación saludable, y conoce qué es verdad y qué es mito sobre tus alimentos favoritos.	 AVENTURAS SALUDABLES ¡Ven a divertirse y a aprender con la Seremi de Salud! Descubre los secretos de una alimentación saludable, y conoce qué es verdad y qué es mito sobre tus alimentos favoritos.
 AVENTURAS SALUDABLES ¡Ven a divertirse y a aprender con la Seremi de Salud! Descubre los secretos de una alimentación saludable, y conoce qué es verdad y qué es mito sobre tus alimentos favoritos.	 AVENTURAS SALUDABLES ¡Ven a divertirse y a aprender con la Seremi de Salud! Descubre los secretos de una alimentación saludable, y conoce qué es verdad y qué es mito sobre tus alimentos favoritos.	 AVENTURAS SALUDABLES ¡Ven a divertirse y a aprender con la Seremi de Salud! Descubre los secretos de una alimentación saludable, y conoce qué es verdad y qué es mito sobre tus alimentos favoritos.

*Títulos, subtítulos y destacados pueden tener variantes de color dependiendo del fondo y como lo requieran

USO DE COLOR

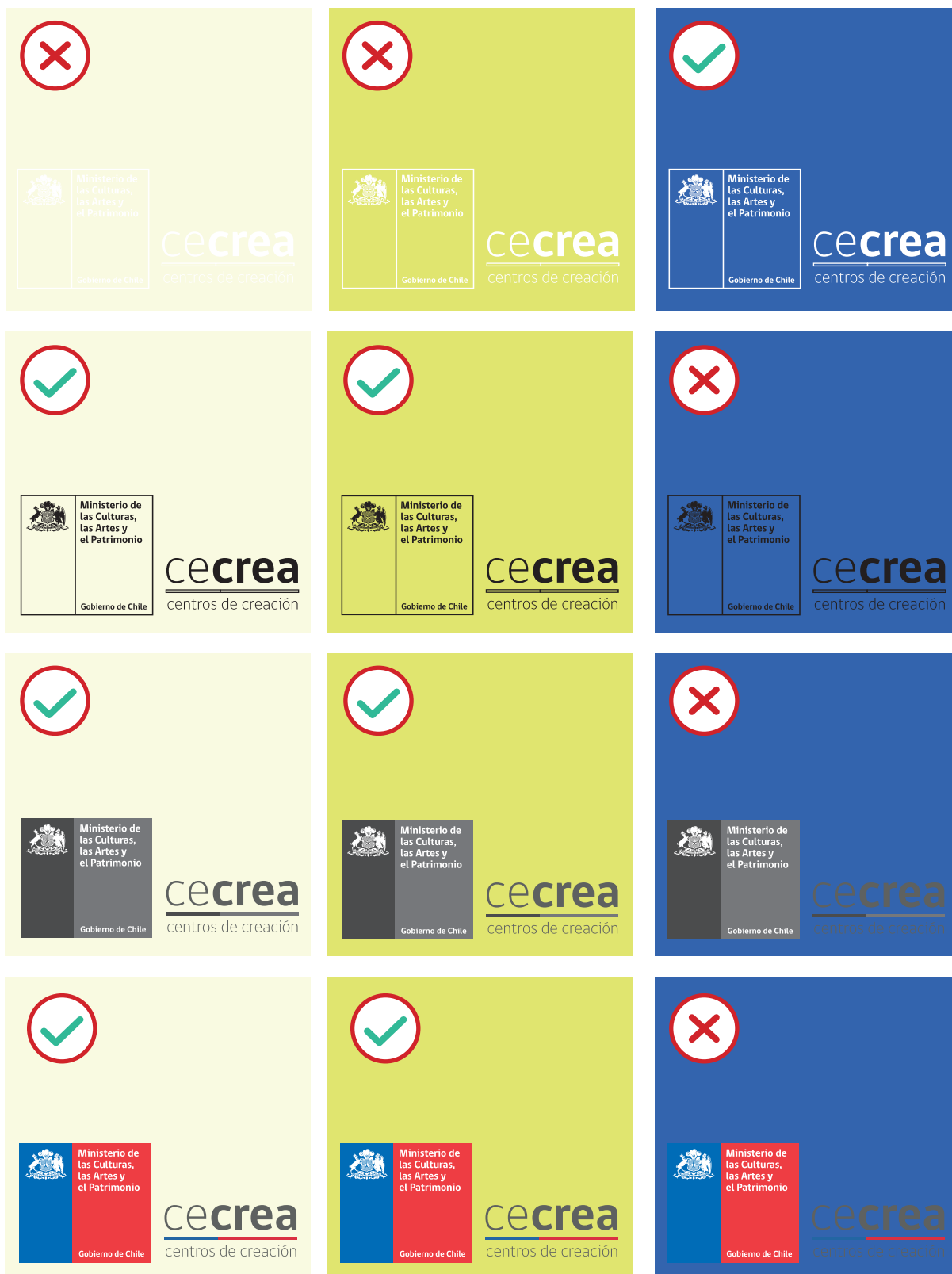
EJEMPLOS ILUSTRACIÓN

Es fundamental asegurar que exista un **adecuado contraste entre el fondo y los colores** principales de las ilustraciones, ya que esto garantiza una óptima visualización. Además, se proporcionan los archivos editables, lo que permite modificar ciertos elementos de color sin comprometer la esencia original de las ilustraciones.



USO DE COLOR

EJEMPLO DE TIPOGRAFÍA



LOGOTIPO

Existen diversas variantes del logotipo, **cada una diseñada según para usarse en contextos específicos**, ya sea en materiales impresos o plataformas digitales. Es necesario asegurar la legibilidad, proporciones, integridad visual y coherencia en distintos medios y formatos, respetando siempre las pautas establecidas para su uso adecuado.

Versión color



cecrea
centros de creación

Esta versión de logotipo es para uso en **soportes digitales**. Se debe usar sobre fondos que no presenten tonalidades similares al azul y rojo que forman parte del logotipo, a fin de garantizar un contraste adecuado y destacar su visibilidad.

Versión color para impresión



cecrea
centros de creación

Esta versión del logotipo está diseñada para su uso en **soportes impresos**. Se debe usar sobre fondos que no presenten tonalidades similares al azul y rojo que forman parte del logotipo, a fin de garantizar un contraste adecuado y destacar su visibilidad.

Versión pluma



cecrea
centros de creación

Este logotipo se utiliza en **formatos digitales** y es adaptable a fondos de cualquier color. Es posible modificar el color del trazo con el fin de mantener su visibilidad, asegurando que destaque de manera sutil sin resultar invasivo.

Versión escala de grises para impresión



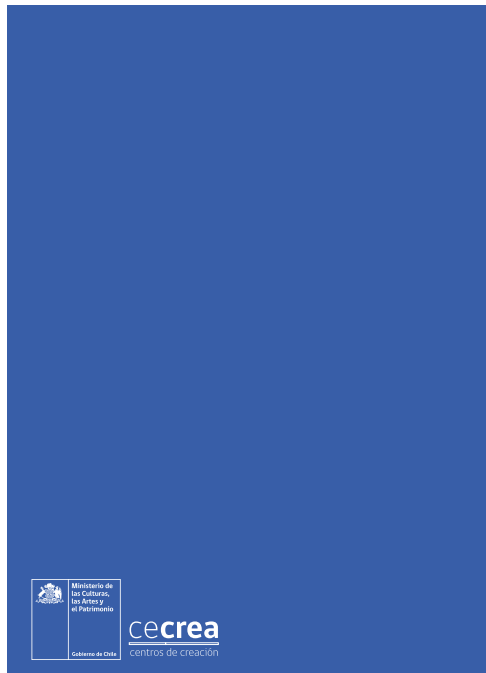
cecrea
centros de creación

Este logotipo está destinado solo para impresos en el caso que el sistema de reproducción no permitan la impresión de colores pero sí admitan el uso de grisados, pero en la generalidad, siempre se resuelve con el pluma.

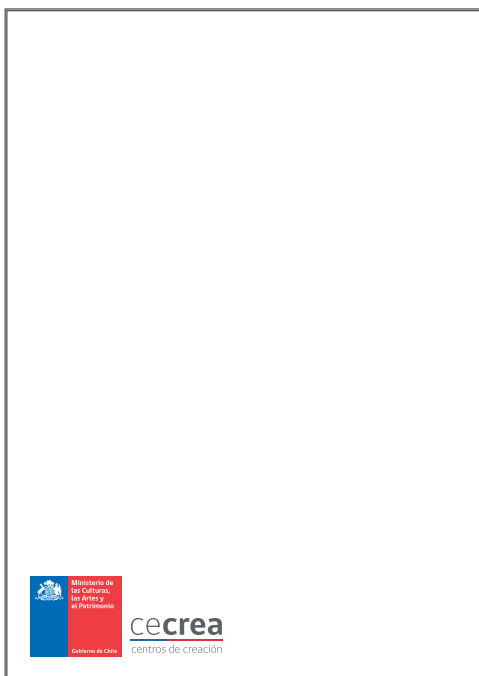
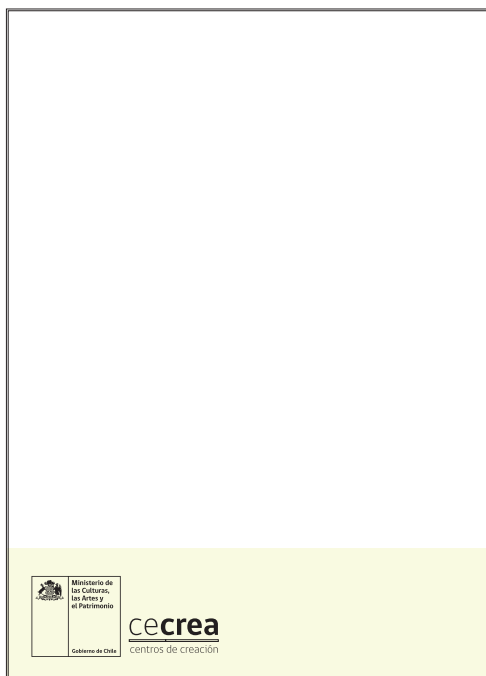
LOGOTIPO

El logotipo debe ser utilizado manteniendo su proporción al momento de dimensionar, **procurar su legibilidad, tamaño mínimo y márgenes de seguridad**. Siempre debe ir ubicado en una esquina y los logos que acompañen deben tener el mismo tamaño.

APLICACIONES GRÁFICAS



Alineado a la izquierda



LOGOTIPO

TAMAÑOS



Tamaño mínimo admitido:



Isotipo de Gobierno + Cecrea (42 mm)



Logotipo de Cecrea (20 mm)

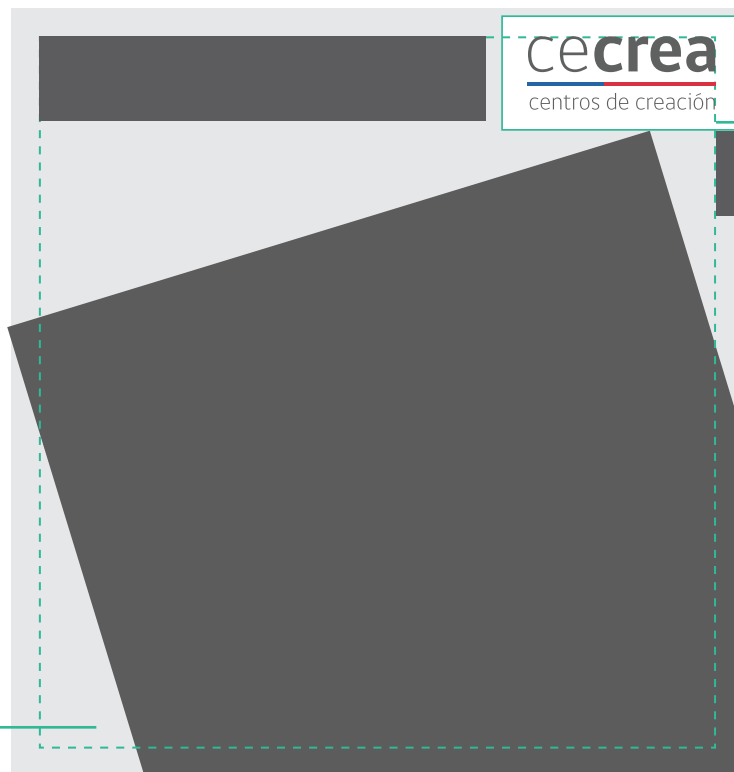
LOGOTIPO

MÁRGENES Y ÁREA DE SEGURIDAD



Cuanto más espacio exista alrededor del isologo, mayor será su impacto y su preeminencia. Para asegurar que este efecto no se vea nunca comprometido, **aquí se establece cuál es el área de seguridad que deberá respetarse en su aplicación.** De este modo se evitará que el isologo se vea invadido por elementos que le son ajenos.

Respetar este espacio es de fundamental importancia para preservar el valor de la identidad.



Área de seguridad

5 mm de margen para área de seguridad

TIPOGRAFÍA

La selección del **estilo tipográfico es fundamental para establecer la jerarquía visual** de la información en composiciones impresas y digitales. La elección de la fuente, combinada con variaciones en tamaño, peso (regular, negrita, light) y estilo (cursiva, subrayado), permite crear contenido que no solo sea legible, sino también visualmente estructurado y accesible para diferentes tipos de audiencias.

LC PUKARÁ

Lc Pukará, es la tipografía establecida para títulos, tanto en mayúscula como en minúscula

Pesos: Black

CECREA

Cecrea es un programa del Ministerio de las Culturas, las Artes y el Patrimonio que promueve el derecho a imaginar y crear de ciudadanos y ciudadanas de 7 a 19 años...

**A B C D E F G H
I J K L M N Ñ O
P Q R S T U V W
X Y Z a b c d e
f g h i j k l m n
ñ o p q r s t u v
w x y z 0 1 2 3
4 5 6 7 8 9**

MUSEO SANS

Museo sans, es la tipografía establecida para unificar todas las piezas gráficas, se utilizará tanto para subtítulos (mayúscula) como textos (minúsculas).

Pesos: 300, 500, 700, 900 y sus variantes italic

CECREA

Cecrea es un programa del Ministerio de las Culturas, las Artes y el Patrimonio que promueve el derecho a imaginar y crear de ciudadanos y ciudadanas de 7 a 19 años...

A B C D E F G H I
J K L M N Ñ O P
Q R S T U V W X
Y Z a b c d e f g h
i j k l m n ñ o p q r
s t u v w x y z 0 1
2 3 4 5 6 7 8 9

TÍTULO

Tipografía LC Pukará,
mínimo 55 pt

SUBTÍTULO

Tipografía Museo
Sans, mínimo 40 pt.



TÍTULO

Tipografía LC Pukará,
mínimo 40 pt.

TEXTO

Tipografía Museo Sans,
mínimo 30 pt.

Actividad	Día	Horario	Edad
Activación juego de mesa Naturalistas	martes 10	15-18 h.	8-14 años
Laboratorio Creativo Bosquesentido	jueves 12, 26 y 2 de oct.	16-13.30 h.	7-10 años
Taller teclados Intergalácticos de Mustaki	23, 24, 25, 26 y 27	16-19 h.	12-16 años
Taller Circo Mustakis	30 de sep. 1, 2, 3 y 4 de oct.	16-19 h.	7-10 años

TÍTULO

Tipografía LC Pukará,
mínimo 30 pt

SUBTÍTULO

Tipografía Museo
Sans, solo en caja
alta (mayúsculas),
mínimo 15 pt.

TEXTO

Tipografía Museo Sans,
mínimo 10 pt.

140 mm

210 mm

Ministerio de las Culturas, las Artes y el Patrimonio

cecrea
centros de creación

LABORATORIO CREATIVO

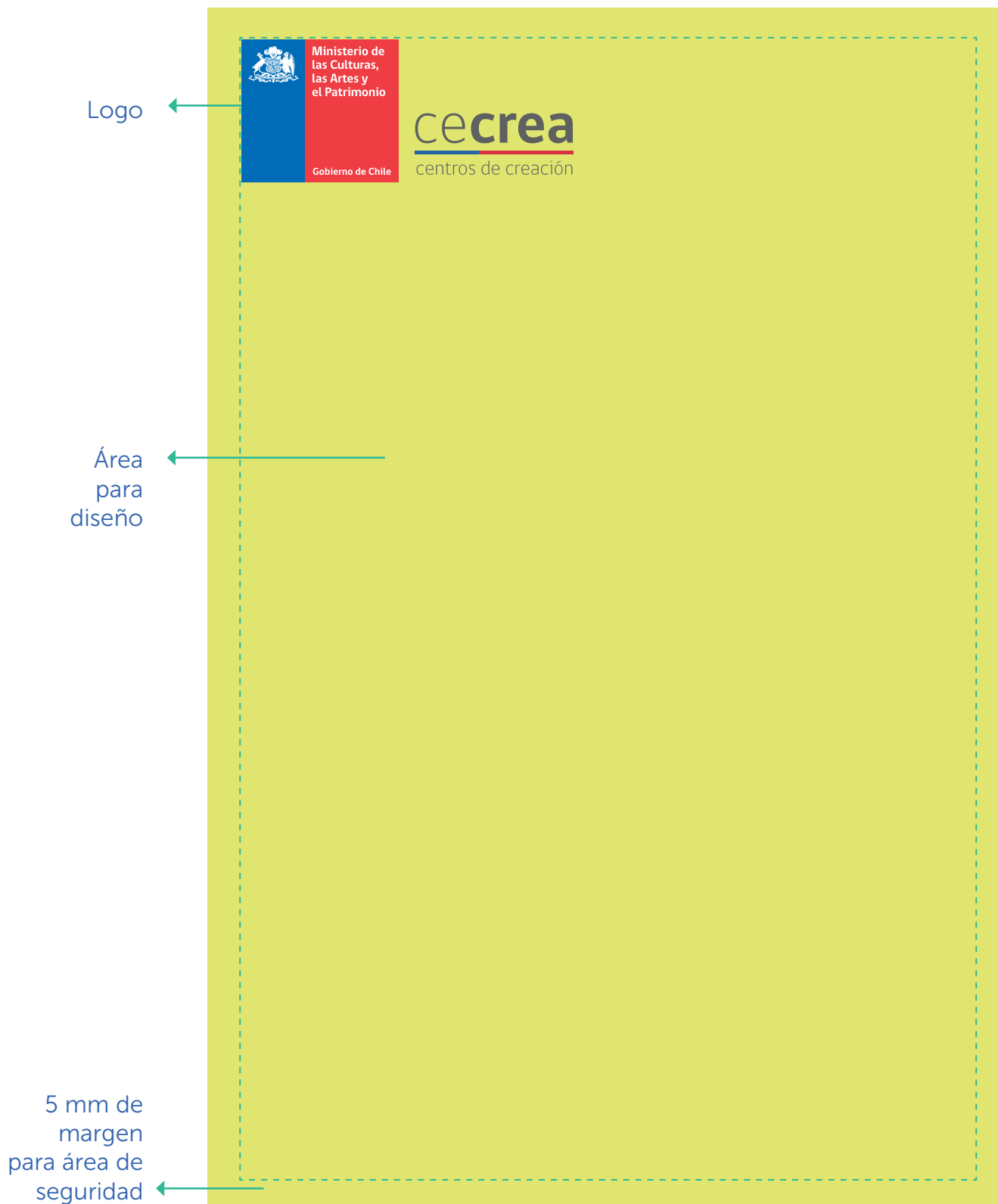
EL GRAN CIERRE

PARA NIÑAS, NIÑOS Y JÓVENES DE 7 A 19 AÑOS

16.00 A 18.00 H
BIBLIOTECA BILIJ
VENTURA LAVALLE 470, SANTIAGO

6
7
8
AGOSTO

Un folleto tipo flayer de 140 x 210 mm posee su logotipo a 25 mm (de ancho)





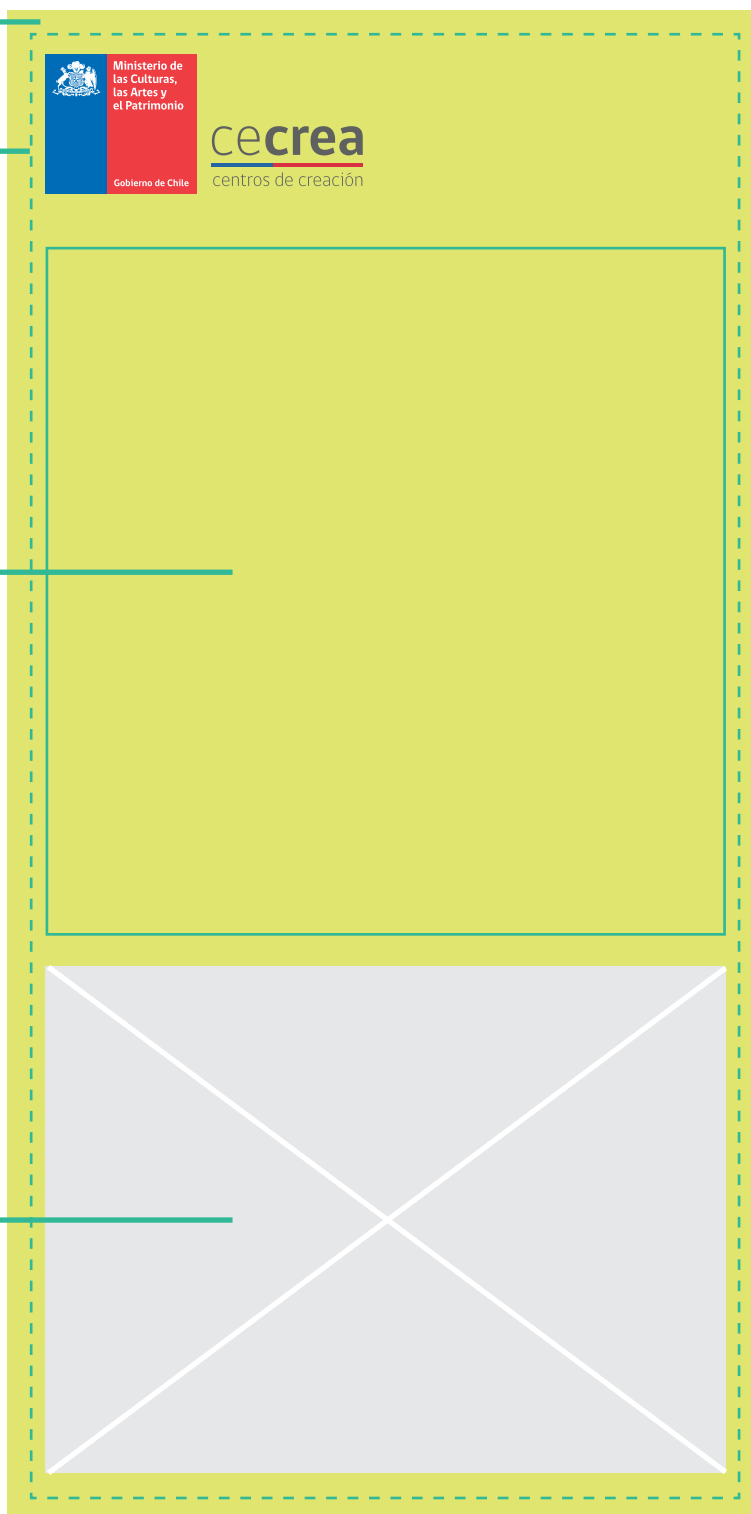
Un pendón standar de 1 x 1 mt, posee su logotipo de 18 cm (de alto)

3 cm de margen
para área de
seguridad


Logo

Área para texto

Área para imagen
o ilustración







Inscripciones CECREA

[Cambiar de cuenta](#)

No compartido

Pregunta sin título

☐ Opción 1

☐ Opción 1

☐ Opción 1

☐ Opción 1



Inscripciones CECREA

[Cambiar de cuenta](#)

No compartido

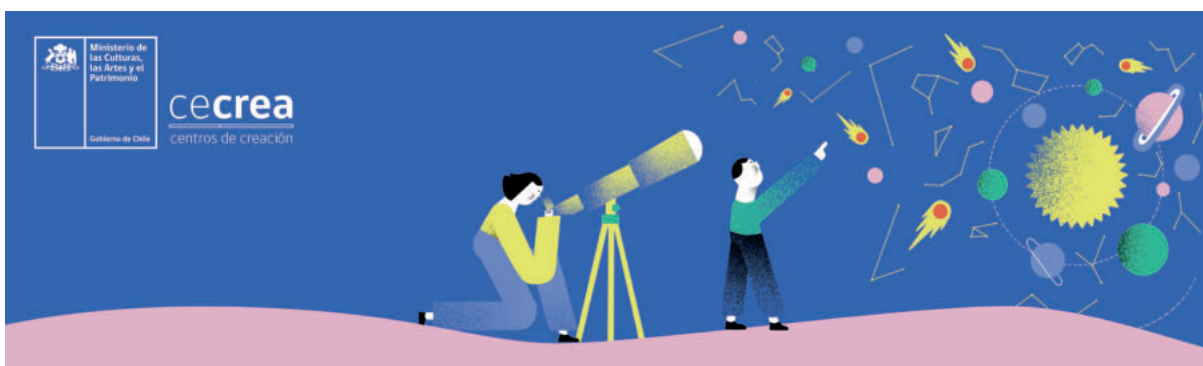
Pregunta sin título

☐ Opción 1

☐ Opción 1

☐ Opción 1

☐ Opción 1



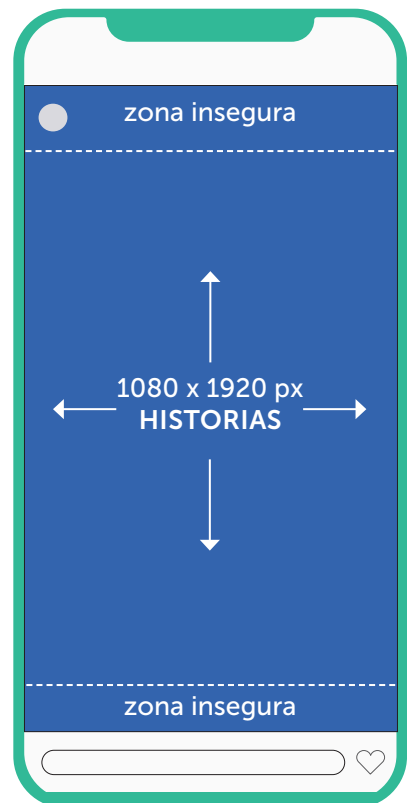
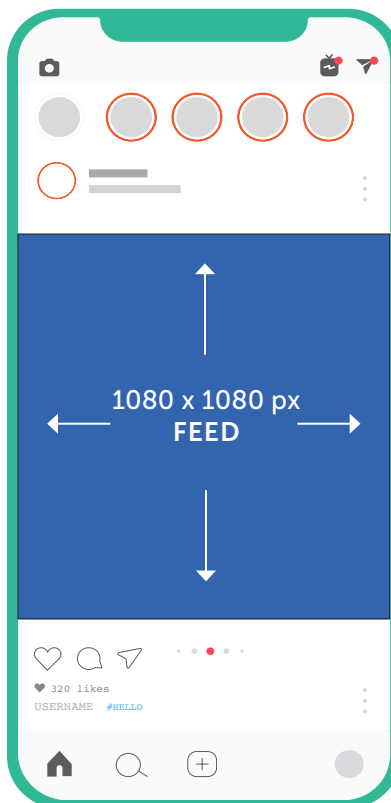
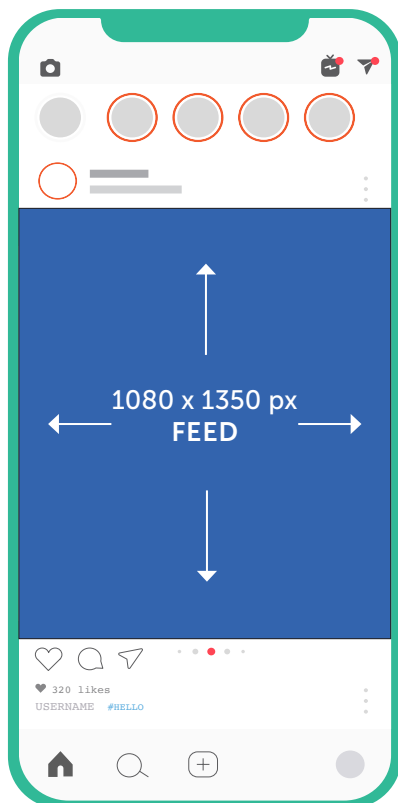


POST
CUADRADO

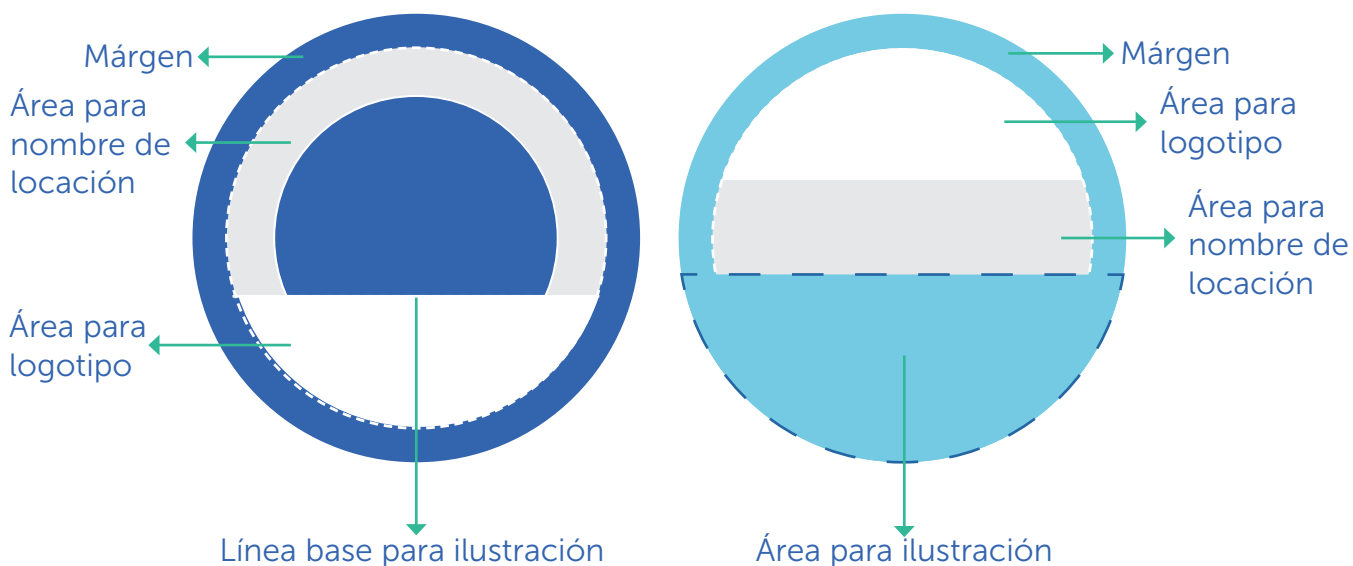
POST
VERTICAL

POST
HISTORIAS Y
REELS

EJEMPLOS



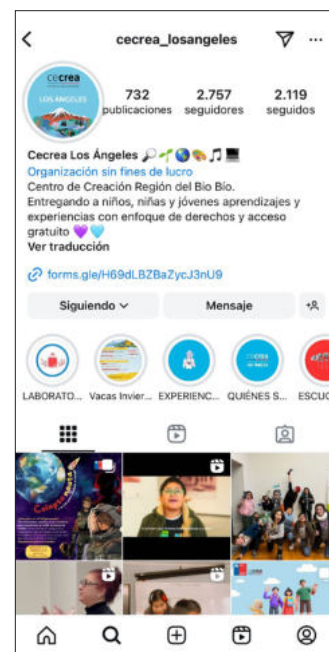
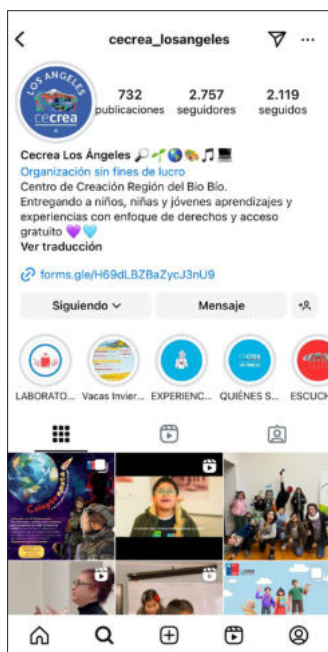
COMPOSICIÓN PARA ÁVATAR



AVATAR PERFIL



EJEMPLO



ILUSTRACIONES PARA ÁVATAR

Arica



Tarapacá



Antofagasta



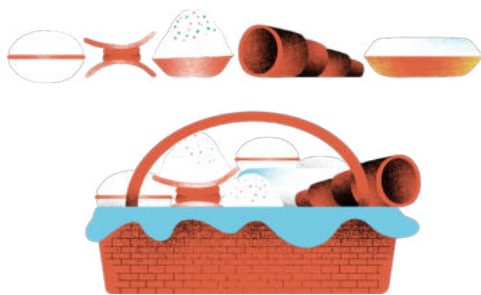
Vallenar



La Serena



La Ligua



Región Metropolitana



Pichidegua





Los Ángeles



Temuco



Valdivia



Castro



Coyhaique





OPCIÓN 1



OPCIÓN 2



USO DE CARTONES

El tamaño del cartón varía en función de la longitud del texto y el formato digital en el que se va a utilizar. No obstante, el alto del cartón se mantiene constante en 180 píxeles para asegurar la uniformidad visual. El texto dentro del cartón está alineado a la izquierda y centrado verticalmente, lo que facilita su lectura y presentación ordenada. Esta disposición garantiza que el contenido sea claro y estéticamente equilibrado, independientemente de las variaciones en el largo del texto o del formato digital utilizado.



You-

1920 px



Margen de 50 px aproximadamente, el tamaño varia dependiendo de la ilustracion utilizada (Approximate margin of 50 px, the size varies depending on the illustration used).

Reels

1080 px



1920 px

ILUSTRACIONES

GENERALES



ILUSTRACIONES

GENERALES



ILUSTRACIONES

GENERALES



ILUSTRACIONES

GENERALES



ILUSTRACIONES

GENERALES



ILUSTRACIONES

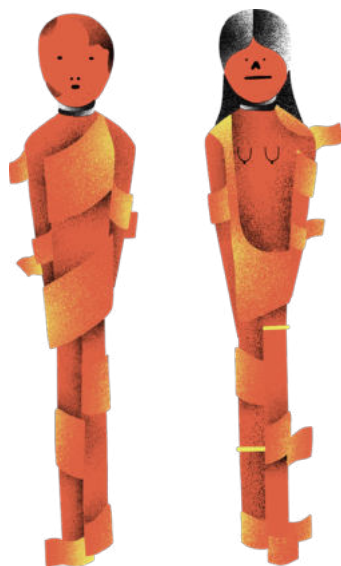
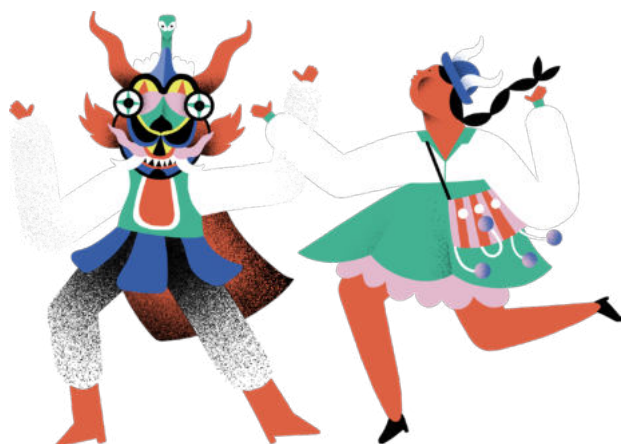
GENERALES



ILUSTRACIONES

REGIONALES

Arica



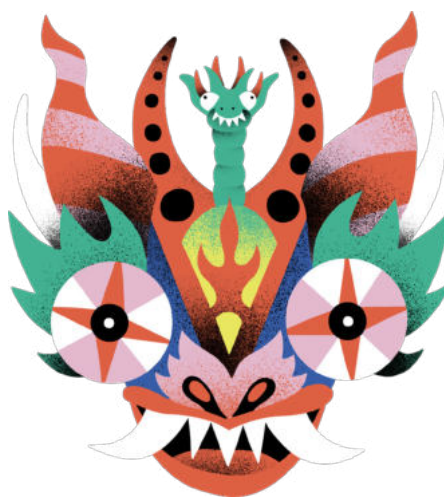
Tarapacá



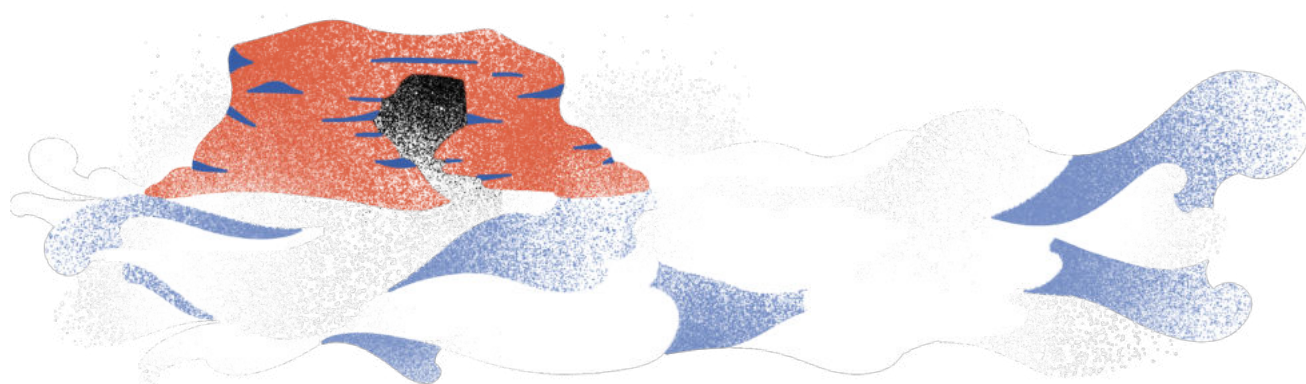
ILUSTRACIONES

REGIONALES

Tarapacá



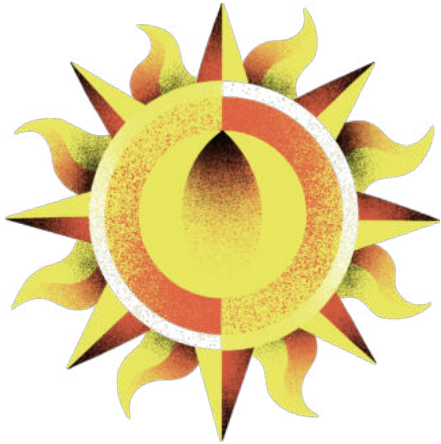
Antofagasta



ILUSTRACIONES

REGIONALES

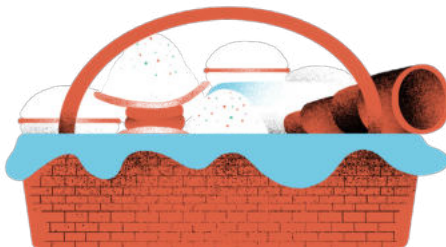
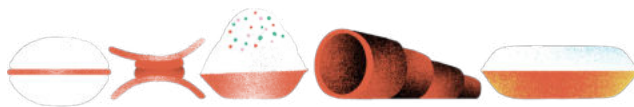
Vallenar



La Serena



La Ligua



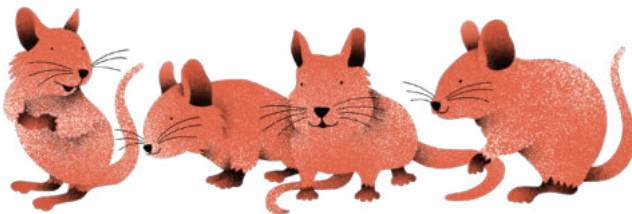
ILUSTRACIONES

REGIONALES

Región Metropolitana



Pichidegua



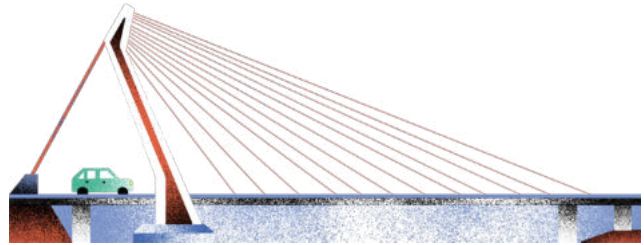
Los Ángeles



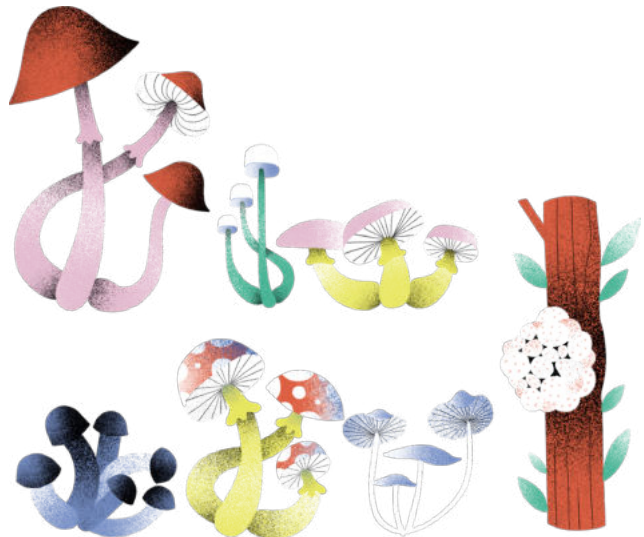
ILUSTRACIONES

REGIONALES

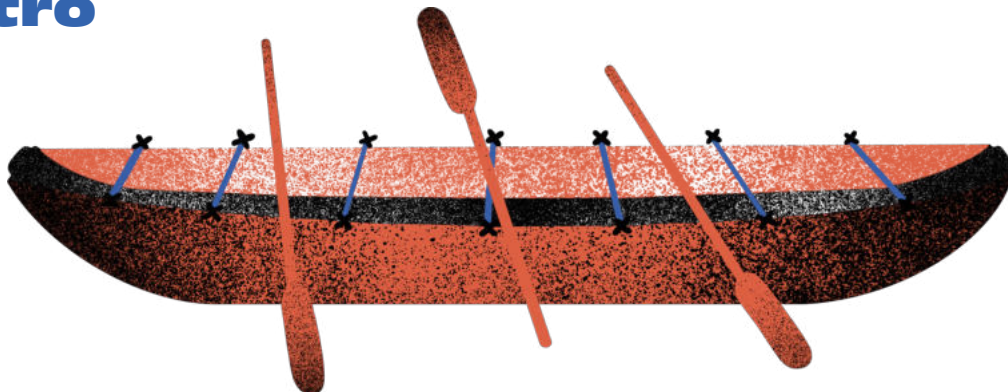
Temuco



Valdivia



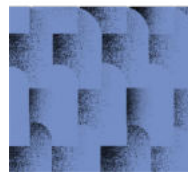
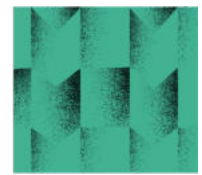
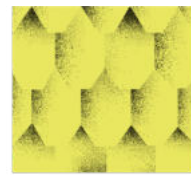
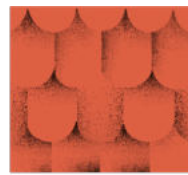
Castro



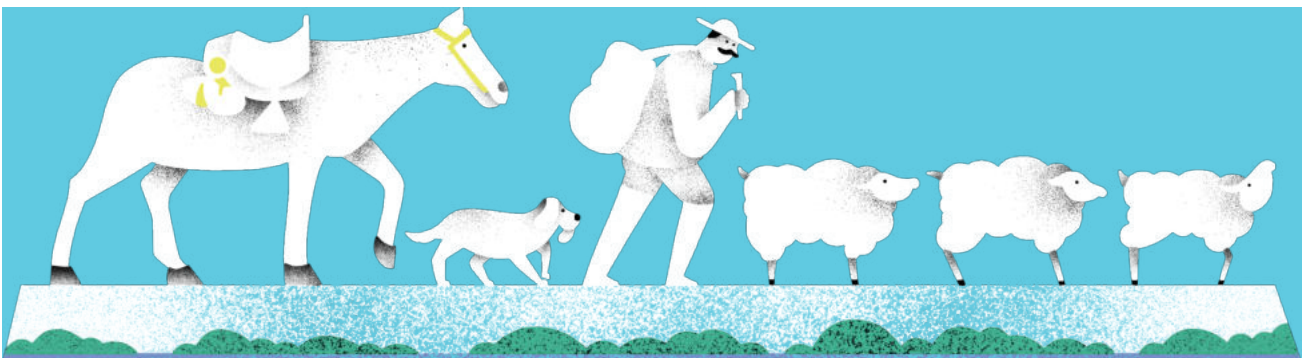
ILUSTRACIONES

REGIONALES

Castro



Coyhaique

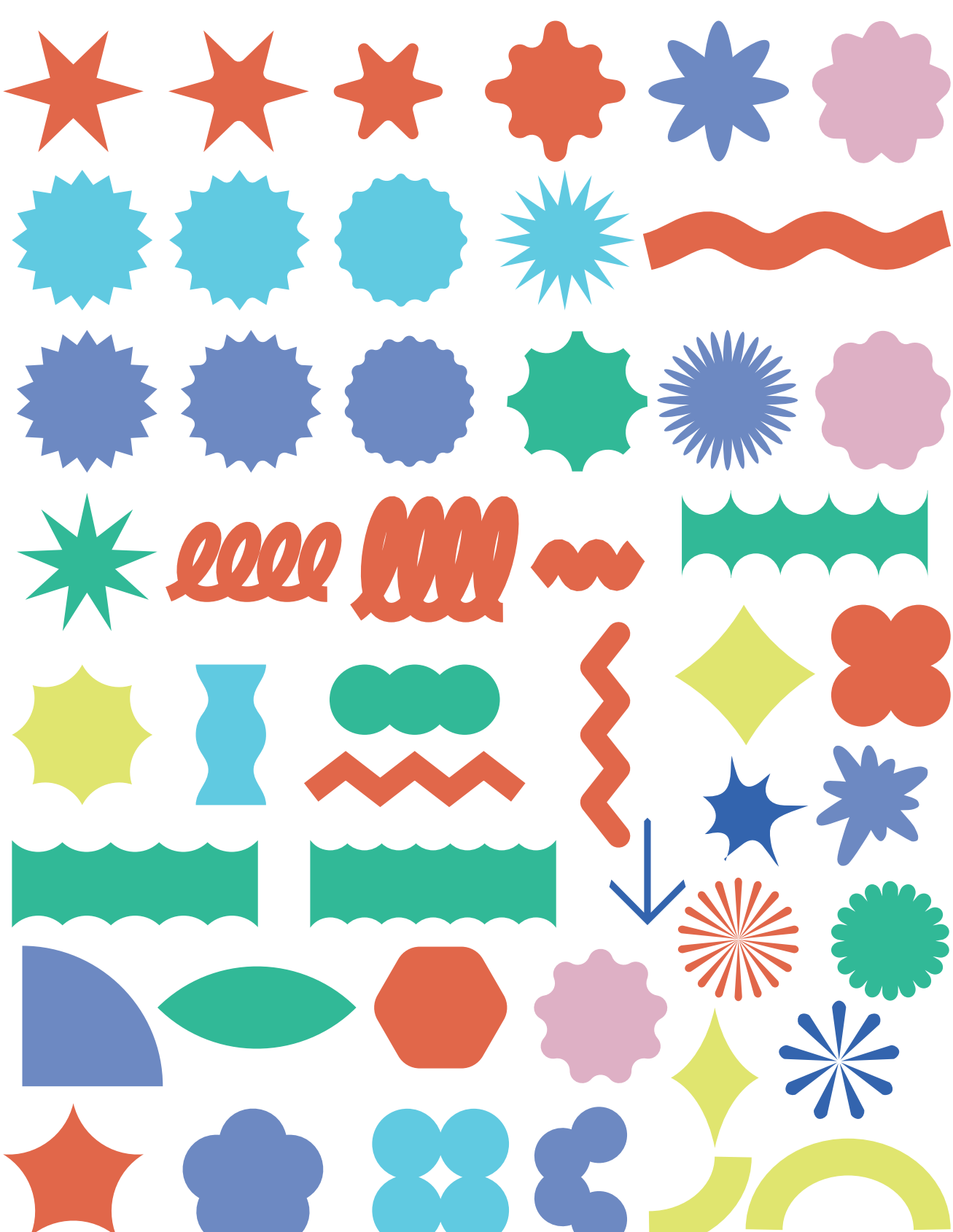


ILUSTRACIONES

LETRAS



© 2011 Pearson Education, Inc. All rights reserved. Printed in the United States of America. This publication is protected by copyright. Permission is granted to reproduce this document for personal or internal use, not for redistribution.





cecrea
centros de creación