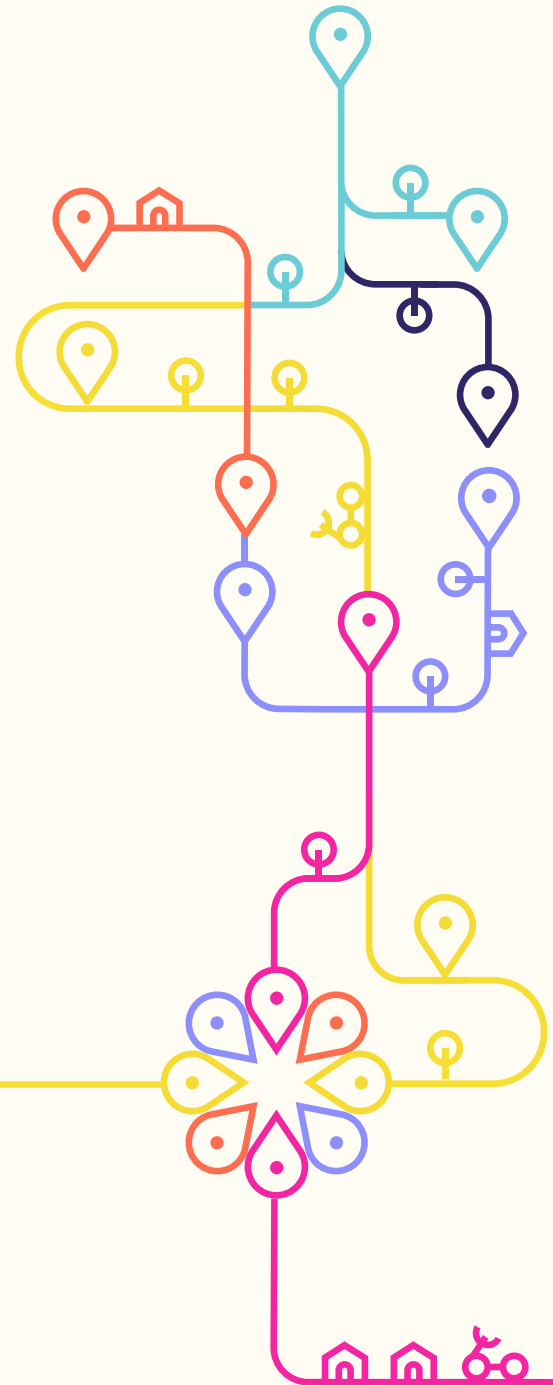




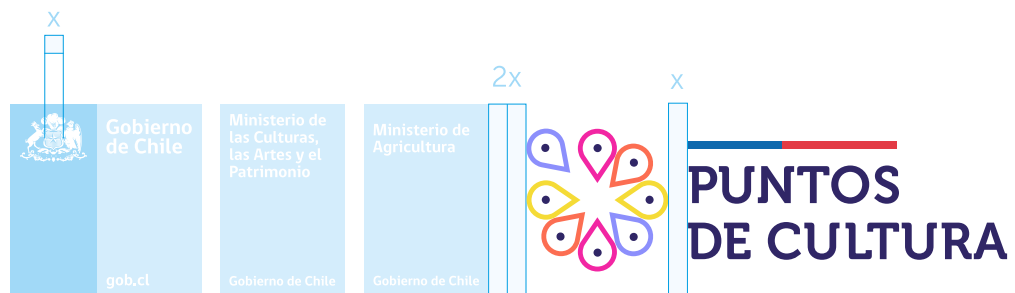
**PUNTOS
DE CULTURA**



V.1

Manual de Marca





Puntos de Cultura + Tren Gob.

Cuando el logotipo esté en compañía de más de un isologo del estado, este siempre deberá ubicarse en alguna de las esquinas y con un espacio entre ellos de no menor a 2x con el fin de equilibrar el espaciado entre los isologos anteriores a Puntos de Cultura.



— Versión color



— Versión pluma

Versiones de logo / impresos

El logotipo se puede aplicar en tres versiones dependiendo de los requerimientos técnicos. Para soportes de difusión impresos, debe usarse versión escudo con detalle.





— Versión color



— Versión pluma

Versiones de logo / digital

El logotipo se puede aplicar en tres versiones dependiendo de los requerimientos técnicos. En caso de aplicarlo en soportes digitales, debe usarse versión escudo sintetizado.





15 mm



30 mm

Impresos



150 px



340 px

Digitales

Tamaños mínimos

En formatos impresos el logo del Ministerio es de 15 mm de ancho y de 30 mm el sello PC.

En formatos web el logo del Ministerio es de 150 pixeles de ancho y 320 pixeles el sello PC.





Colores del logotipo

El uso preferente del logotipo es en donde se aplican los colores (ejemplo 1 y 2), pero en ciertas ocasiones y soportes, es necesario usar su versión en monocromo. Dependiendo si el fondo es oscuro se deberá usar la versión en blanco (ejemplo 2), mientras que si es claro se deberá utilizar la versión en negro (ejemplo 3).

	#	c	m	y	k
	F226A4	0	100	0	0
	#	c	m	y	k
	FD6D51	0	79	80	0
	#	c	m	y	k
	F5DC36	0	0	100	5
	#	c	m	y	k
	8C8EFD	44	53	0	0
	#	c	m	y	k
	302666	98	99	24	15





**PUNTOS
DE CULTURA**

puntos.cultura.gob.cl

