

# guía de identidad visual





# guía de identidad visual

ac  
ciona

Agosto, 2022

\* Este manual fue diseñado usando colores, tipografías y elementos gráficos como primer acercamiento de la identidad de Acciona.

\* Todas las piezas gráficas corporativas exhibidas en este manual, serán adjuntadas en su formato original editable.

ac  
ción  
na

# índice

<b>+ Bienvenido</b> .....	<b>6</b>
<b>+ Nuestro logotipo 8</b> .....	<b>8</b>
Versión principal	
Versión horizontal	
Versión negativo vertical	
Versión principal alto contraste y negativo	
Versión principal escala de grises	
Versión 1 color (colores corporativos)	
Construcción / grilla estructural	
Área de reserva	
Tamaños mínimos	
<b>+ Sistema cromático</b> .....	<b>18</b>
<b>+ Aplicaciones</b> .....	<b>24</b>
Fondos de color plano	
Usos correctos	
Usos incorrectos	
Uso de marca en bloque de texto	
Usos de la marca con otras	
<b>+ Sistema tipográfico</b> .....	<b>32</b>
<b>+ Elementos gráficos</b> .....	<b>36</b>
<b>+ Sistema gráfico</b> .....	<b>40</b>

ac  
c  
na

**bienvenido**



# bienvenido

Este manual reúne las herramientas básicas para el correcto uso y aplicación gráfica de la marca Acciona en todas sus posibles expresiones.

Ha sido ideado pensando en las necesidades de todas aquellas personas responsables de interpretar, articular, comunicar y aplicar la marca en sus diferentes ámbitos.

El correcto y consistente uso de la marca Acciona contribuirá a que consigamos los objetivos de identificación y refuerzo de la misma.

Es un trabajo de equipo, en el que todos participamos para hacer de Acciona una gran marca.



# nuestro logotipo

Acciona es un programa de educación artística que se desarrolla en establecimientos educacionales de alta vulnerabilidad social a través de una metodología de proyectos artístico-culturales implementados de forma colaborativa por artistas y educadores.

Su objetivo es que los y las estudiantes puedan, a través de un proceso, conocer, reflexionar y crear a partir de una experiencia artística.

La imagen de Acciona refleja la esencia de construir colaborativamente y en él se reflejan conceptos como:

experimentación, vinculación, encuentro, colaboración, integración, interacción, articulación, participación, acción y movimiento.

Posee una personalidad versátil que le permite una presencia dinámica en su uso.





# nuestro logotipo



## **Versión principal**

La marca Acciona está compuesta por un logotipo y un tagline. Siempre que sea posible y como uso principal del logotipo se presentará de la siguiente forma:



## **Versión vertical alternativa**

Su uso debe limitarse a aquellos espacios donde no se pueda usar el logotipo principal.

# nuestro logotipo

## Versión horizontal

La aplicación horizontal del logotipo puede considerarse como dentro de la norma.

Su uso debe limitarse a aquellos espacios donde no se pueda usar el logo principal.



## Versión horizontal alternativa





# nuestro logotipo

## Versión negativo vertical

Si por alguna razón no se puede aplicar la versión principal en positivo a color, esta será la forma correcta de usar:



# nuestro logotipo

Versión principal alto  
contraste y negativo



Versión alternativa alto  
contraste y negativo





# nuestro logotipo

**Versión principal  
escala de grises**



# nuestro logotipo

## Versión 1 color (colores corporativos)

Está pensado en una forma lúdica de utilización en el diseño de piezas gráficas y también en casos de diseños a 1 color corporativo.

\*En casos específicos de espacialidad, se puede usar sin tagline.





# nuestro logotipo

## Construcción / grilla estructural

Estas son las proporciones ocupadas en la construcción del logotipo corporativo y por lo tanto, las correctas de mantener en su uso. Cada una de las cuadrículas (x) representa una unidad dentro del plano y el número total (tanto en la escala vertical como en la horizontal) representa el número de veces que dicha unidad está presente en las partes que componen la imagen.



# nuestro logotipo

## Área de reserva

Se entiende como área de reserva o de seguridad, el espacio mínimo que debe existir alrededor del logotipo o marca sin que ningún otro elemento lo rebase e interfiera, consiguiendo así una correcta visualización del mismo e impidiendo, por tanto, su contaminación visual. Proporcionar una zona de seguridad para el logotipo asegura la independencia visual del mismo respecto a otros elementos gráficos que pudieran acompañarlo, facilitando de esta forma su inmediata identificación.





# nuestro logotipo



## Tamaños mínimos

El tamaño mínimo del logotipo se define como el menor tamaño al que puede ser reproducido conservando su adecuada visibilidad. Estas son las medidas mínimas de uso con tagline en sus versión principal y alternativas.

Estas son las medidas mínimas de uso sin tagline.



# sistema cromático

Presentamos la paleta de colores corporativos de Acciona y sus valores correspondientes en las distintas representaciones: Pantone, CMYK, RGB y HTML.

Se recomienda usar los valores aquí expuestos para asegurar una representación consistente de la identidad de marca.

El **Pantone 7685C** es el de mayor jerarquía dentro de los colores corporativos, por lo que se privilegia su uso, en todas sus versiones y matices, por sobre los demás.

\*Existe la opción de una paleta complementaria, que en NINGÚN CASO reemplaza a la principal. Ésta nace de la interacción y superposición de los colores corporativos en el logotipo de Acciona. Puede ser usada a discreción y según se estime conveniente en complemento a la paleta principal.

**C90 M75 Y5 K0**

**R52 G72 B145**

**HTML #344891**

**PANTONE**  
**7685 C**



**C32 M2 Y95 K0**

**R184 G196 B40**

**HTML #b8c428**

**PANTONE**  
**611 C**



**C12 M89 Y58 K3**

**R189 G37 B28**

**HTML #bd251c**

**PANTONE**  
**7621 C**



C4 M40 Y70 K0

R232 G162 B85

HTML #e8a255

**PANTONE**  
**7411 C**





# paleta complementaria



**C4 M40 Y70 K0**



**C86 M72 Y68 K34**



**C92 M91 Y46 K24**



**C12 M85 Y76 K39**



**C0 M100 Y100 K0**



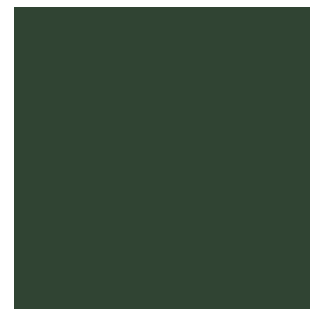
**C4 M83 Y83 K0**



**C4 M57 Y87 K14**



**C74 M51 Y100 K0**



**C90 M74 Y94 K23**

ac  
ción  
na

# aplicaciones

El objetivo siempre será asegurarse de lograr la máxima visibilidad, legibilidad y contraste al momento de aplicar la marca, tanto en el uso sobre fondos planos como fondos fotográficos.

Te mostramos algunas formas de aplicarlo correctamente.





# aplicaciones

## Fondos de color plano

En el caso de uso sobre fondos de colores corporativos, estos serán usados, preferentemente, en un matiz del 15%.



# aplicaciones

## Usos correctos

Sólo se podrá aplicar sobre fondos de color corporativo al 100% de la sgte. forma:



La versión en escala de grises sólo se aplicará sobre estos fondos corporativos:

\*Ambas situaciones consideran tanto la versión principal del logotipo, como la de su versión secundaria.





# aplicaciones

## usos correctos

Si el logotipo se tiene que aplicar sobre fondos no corporativos o fotografías, debe aplicarse, preferentemente en blanco (o negro), en función de la luminosidad del fondo y en color, tal como se muestra en los ejemplos.



# aplicaciones

## Usos incorrectos

Para preservar la integridad de la marca y garantizar la coherencia en su implementación, es necesario aplicarla de acuerdo a lo expuesto anteriormente. Se presentan aquí algunos de los usos incorrectos más frecuentes.

Aplicación incorrecta de color.



Porcentajes de color incorrectos.



Deformación.



Espaciado y tamaño incorrecto de tagline



Oculto la versión total.



Tagline con tipografía incorrecta.





# aplicaciones

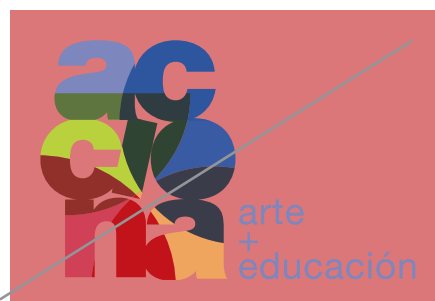
## Usos incorrectos

El logotipo tiene unas medidas y proporciones relativas determinadas por los criterios de composición, jerarquía y funcionalidad. En ningún caso se harán modificaciones de estos tamaños y proporciones.

Tamaño y ubicación incorrectos de tagline.



Porcentajes incorrectos de colores corporativos de fondo.





# aplicaciones

## Uso de marca en bloque de texto

Al momento de usar la marca Acciona en un bloque de texto, sin importar ni hacer distinción en comunicación interna o externa, prensa, internet, etc. siempre se debe escribir la palabra “Acciona” con la letra inicial en mayúscula.

Incorrecto: ACCIONA, acciona.

Ectur, officid elenimuscias eumet volorporro intota-  
tent quatet, optam quam expel excepod anditiist estin  
poribus aperia sum qui ommodit faccatium aut opta  
consed eum ditatur, odis ex et hiliquam, alique experi-  
tas eum con reperit es ducia volore sequaspe pelibus  
explignate eicta dipsaes sit atus voluptatin percipsunt  
abo. Ut ut landelibus, sum quaspis dolescipsae illende-  
lest, et aut endandunt.

Icid quia dolupta tessero blatur, suntiorerem as sandi  
qui dis arum reror adi voluptas con coreius magnihic  
te explitas que am estio. Nempore as mint quias sector  
mint.

Imusa inverit voloris sum rest, serovidi opta niet aut  
fugit aciatur?

Ad elloratur, volum dolut eum iliquas dollo blandel  
moditem lacil moloruptur re natiur, im fugitatusci res  
molut lam et int, offictatiur? Sam il et **Acciona** net eatis  
dolorum asperum repeditatium id mo occabor upta-  
ten iminctem rehenia nis dolutae voluptur? Quis excea  
volorerciis ipsaest isquae maion excessincti autem et,  
ut labo.

# aplicaciones

## Usos de la marca con otras

En el caso de interacción con otras marcas, la distancia óptima es la que se muestra en el esquema.



# sistema tipográfico

La tipografía corporativa es la familia **Helvetica Neue LT Std**, y será la tipografía de uso genérico. Si bien es cierto que es una familia que ofrece más alternativas, las que se muestran aquí son las principales opciones corporativas.

La marca Acciona está construida con la tipografía **Helvetica Neue LT Std 95 black** trabajada en su logotipo y por **Helvetica Neue LT Std 65 Medium** en su tagline.





# sistema tipográfico

**Tipografía corporativa principal**

Uso offline y online.

Helvetica Neue LT Std 45 Light

ABCDEFGHIJKLMNÑOPQRSTUVWXYZ

abcdefghijklmnñopqrstuvwxyz

0123456789!¿?@#()/+/&%[]{};:

Helvetica Neue LT Std 55 Roman

ABCDEFGHIJKLMNÑOPQRSTUVWXYZ

abcdefghijklmnñopqrstuvwxyz

0123456789!¿?@#()/+/&%[]{};:



# sistema tipográfico

Tipografía corporativa principal

**Helvetica Neue LT Std 65 Medium**

**ABCDEFGHIJKLMNÑOPQRSTUVWXYZ**

**abcdefghijklmnñopqrstuvwxyz**

**0123456789!;¿?@#()/+/&%[]{};:**

**Helvetica Neue LT Std 75 Bold**

**ABCDEFGHIJKLMNÑOPQRSTUVWXYZ**

**abcdefghijklmnñopqrstuvwxyz**

**0123456789!;¿?@#()/+/&%[]{};:**



# sistema tipográfico

## Tipografía corporativa secundaria

Montserrat es la tipografía secundaria pensada en ser usada, principalmente, para formatos de diseños digitales como rrs.

### Montserrat Light

ABCDEFGHIJKLMNÑOPQRSTUVWXYZ

abcdefghijklmnñopqrstuvwxyz

0123456789!¿?@#()/+/&%[]{};:

### Montserrat Medium

ABCDEFGHIJKLMNÑOPQRSTUVWXYZ

abcdefghijklmnñopqrstuvwxyz

0123456789!¿?@#()/+/&%[]{};:

### Montserrat Roman

ABCDEFGHIJKLMNÑOPQRSTUVWXYZ

abcdefghijklmnñopqrstuvwxyz

0123456789!¿?@#()/+/&%[]{};:

### Montserrat Bold

ABCDEFGHIJKLMNÑOPQRSTUVWXYZ

abcdefghijklmnñopqrstuvwxyz

0123456789!¿?@#()/+/&%[]{};:



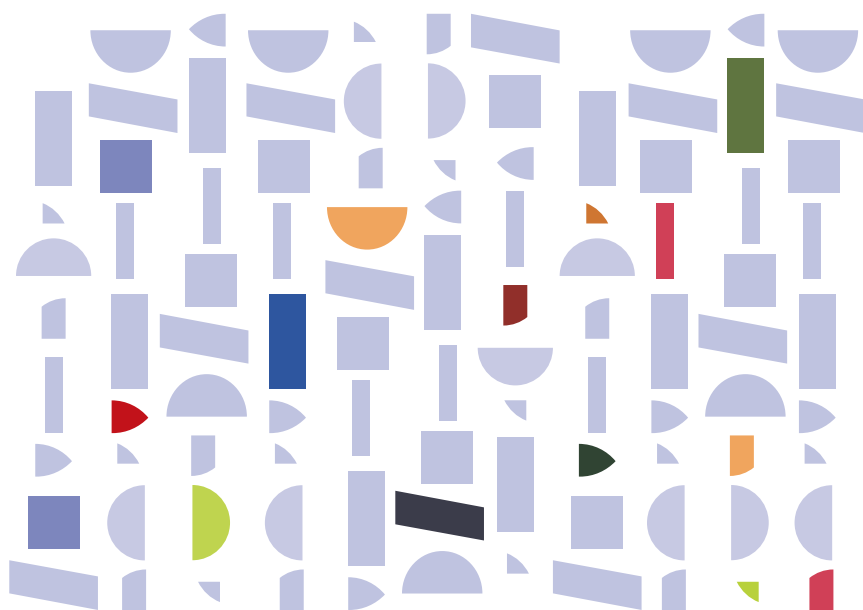
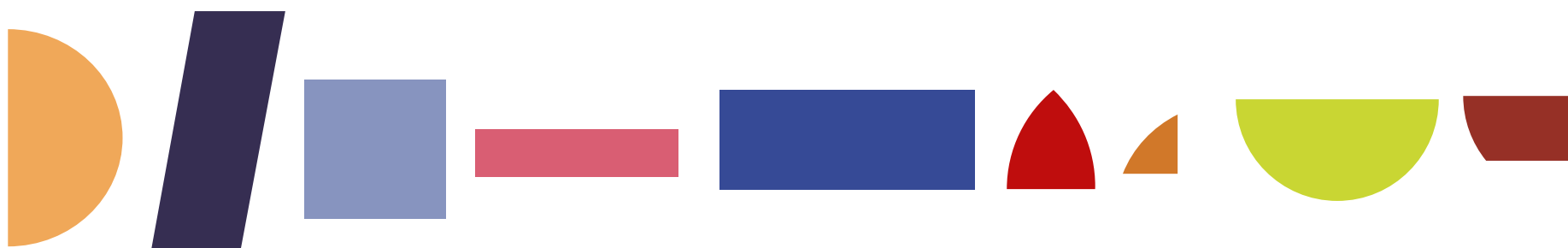
ac  
c  
na

# elementos gráficos

De la creación y construcción de la identidad de Acciona, nacieron algunos elementos que fueron rescatados como un aporte y apoyo visual en la generación del material gráfico asociado a la marca, ya sea tanto para uso offline como online.

# elementos geométricos

Uso offline y online.



# texturas base

El fondo de color del logotipo de Acciona tiene su origen en estas texturas. Por lo tanto, se consideran como un elemento gráfico para ser utilizado en sus diferentes versiones, tal como se muestran acá.



# texturas





ac  
ción  
na

# sistema gráfico

Para asegurar una representación consistente de la identidad de marca, se recomienda usar siempre los archivos originales tanto del logotipo, como de las piezas gráficas aquí mencionadas.





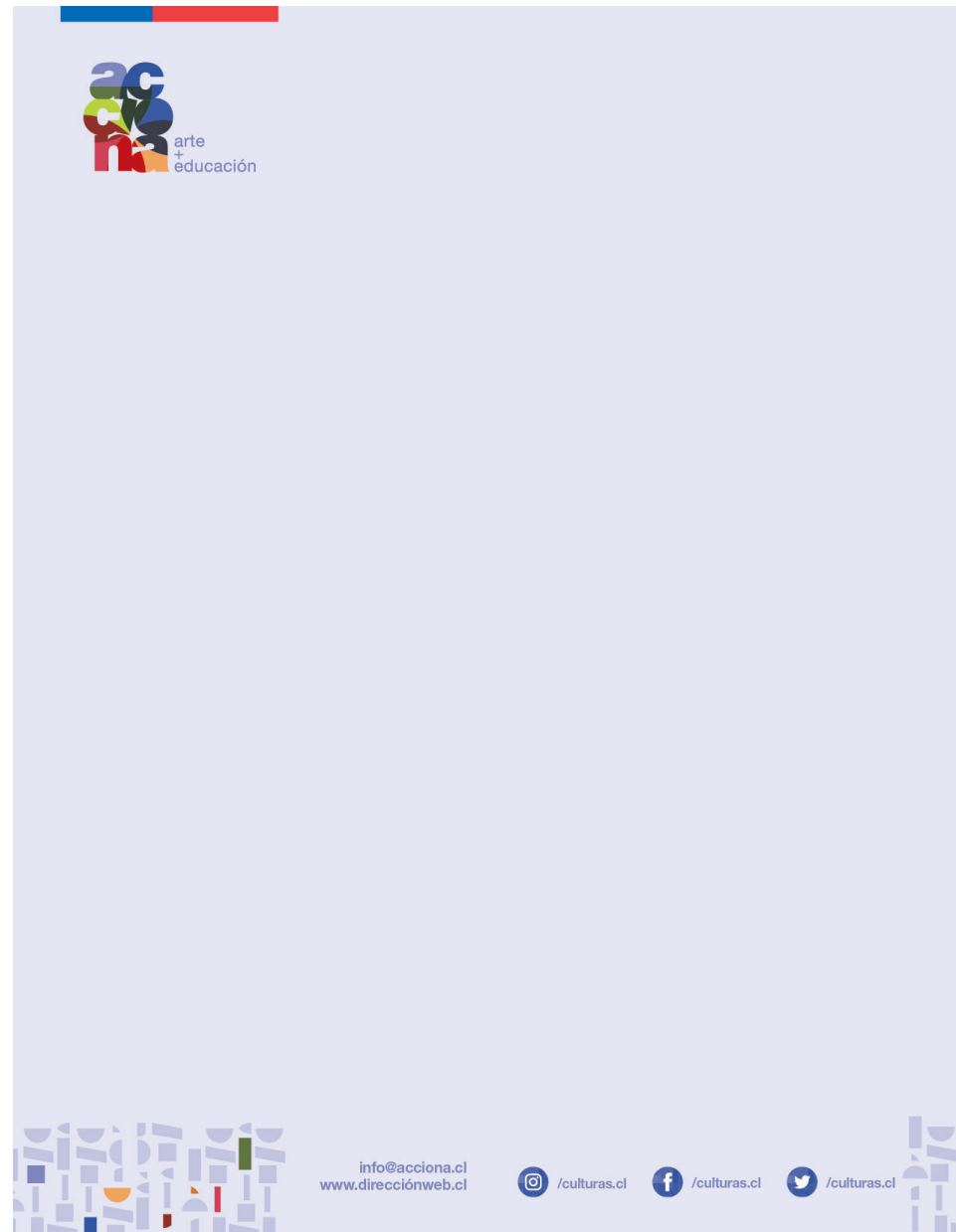
# sistema gráfico

Papelería \* tarjeta de presentación



# sistema gráfico

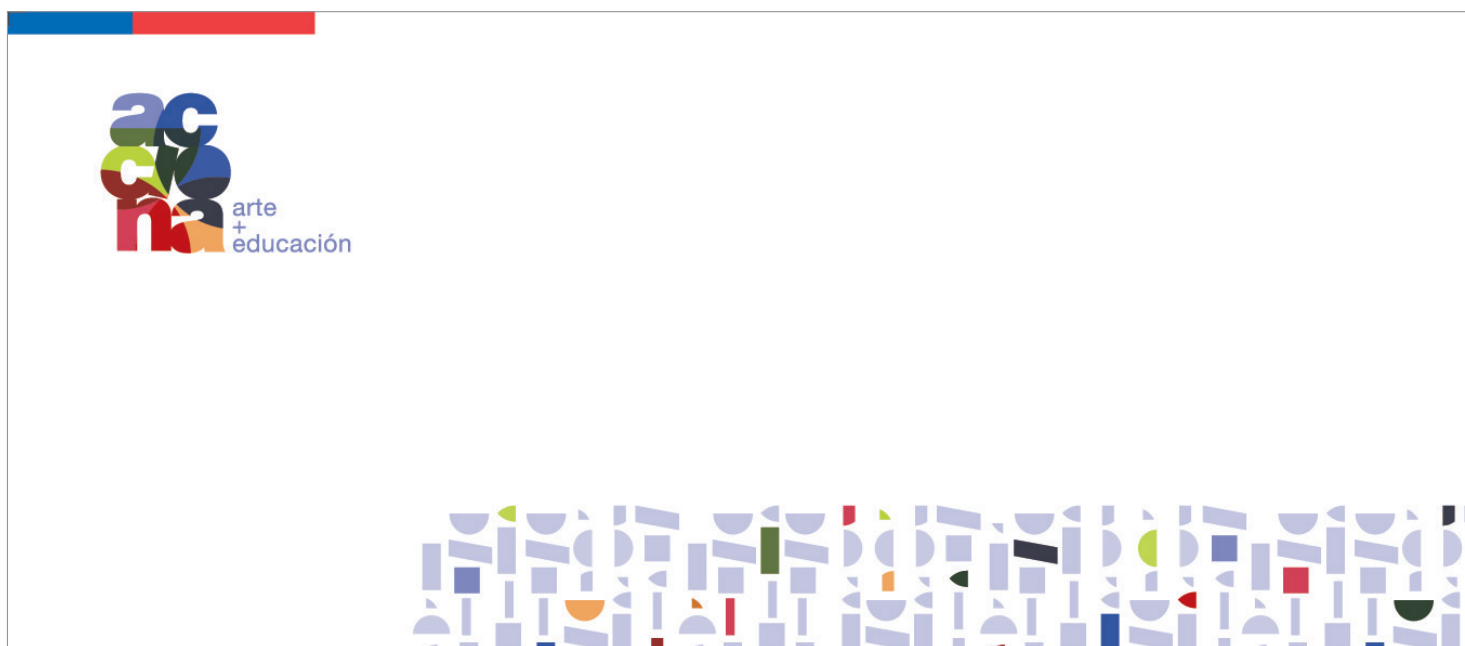
Papelería \*hoja carta





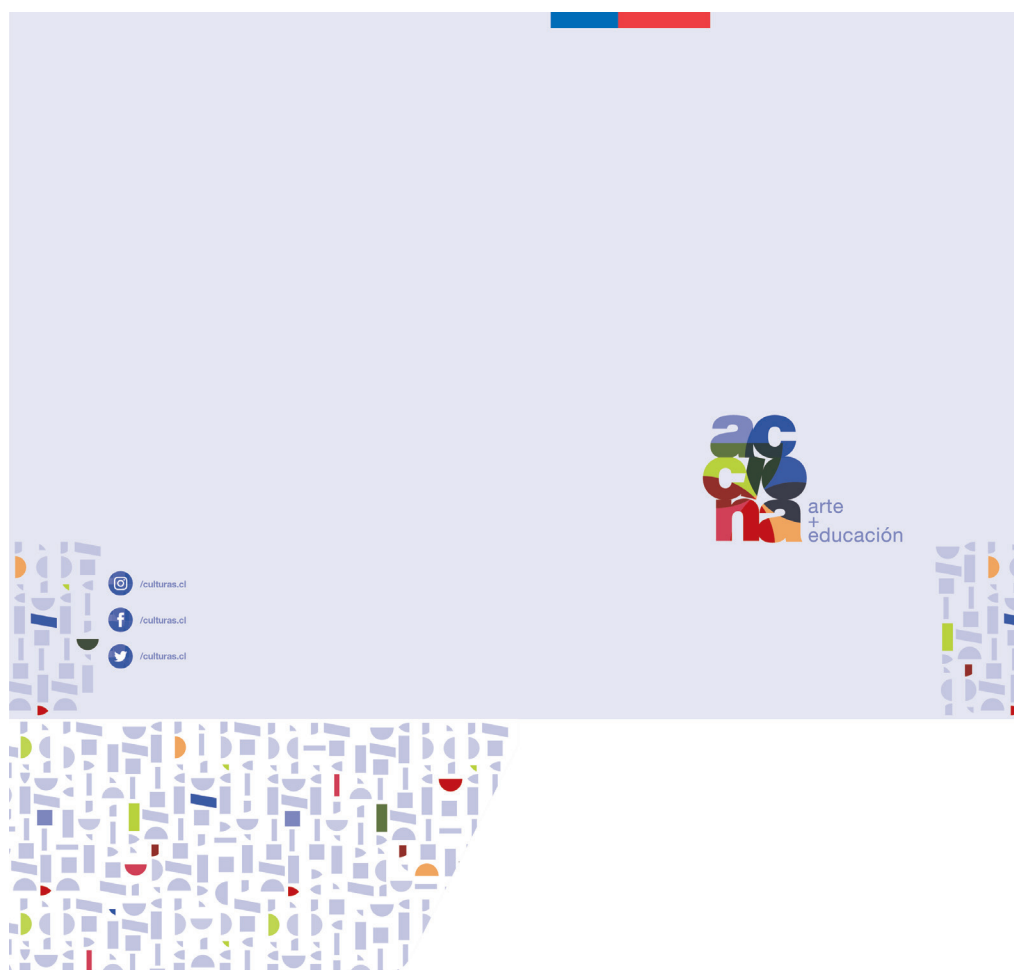
# sistema gráfico

Papelería \* sobre americano



# sistema gráfico

Papelería \* carpeta





# sistema gráfico

Pendón corporativo



# sistema gráfico

## Pie de firma






# sistema gráfico

Plantilla ppt





**Título de la presentación**  
**Segunda línea**  
SUBTÍTULO



Titulo  
SUBTÍTULO




→ Lorem ipsum dolor sit amet, consectetur adipiscing elit, sed diam nonummy nibh euismod tincidunt ut laoreet dolore magna aliquam erat volutpat. Ut wisi enim ad minim veniam, quis nostrud exerci tation ullamcorper suscipit lobortis nisl ut aliquip ex ea commodo consequat.

→ Duis autem vel eum iriure dolor in hendrerit in vulputate velit esse molestie consequat,






Titulo  
SUBTÍTULO

→ Lorem ipsum dolor sit amet, consectetur adipiscing elit, sed diam nonummy nibh euismod tincidunt ut laoreet dolore magna aliquam erat volutpat.



Titulo  
SUBTÍTULO



Titulo  
SUBTÍTULO

→ Lorem ipsum dolor sit amet, consectetur adipiscing elit, sed diam nonummy nibh euismod tincidunt ut laoreet dolore magna aliquam erat volutpat.

→ Lorem ipsum dolor sit amet, consectetur adipiscing elit, sed diam nonummy nibh euismod tincidunt ut laoreet dolore magna aliquam erat volutpat.

→ Lorem ipsum dolor sit amet, consectetur adipiscing elit, sed diam nonummy nibh euismod tincidunt ut laoreet dolore magna aliquam erat volutpat.



Título sección  
Segunda línea



GRACIAS



# sistema gráfico

RRSS \* evento







# sistema gráfico

RRSS \* difusión perfiles

PERFIL

**Julieta Brodsky**

Lorem ipsum dolor sit amet, consectetur adipiscing elit, sed diam nonummy nibh euismod tincidunt ut laoreet dolore magna aliquam erat volutpat. Ut wisi enim ad minim veniam, quis nostrud exercitation ullamcorper suscipit

ACCIÓN



# sistema gráfico

RRSS \* noticias

¡Lorem!

NOTICIAS

- Lorem ipsum dolor sit amet, **consectetur adipiscing elit.**
- ▲ Sed diam nonummy nibh euismod tincidunt ut laoreet dolore magna aliquam erat volutpat.

# sistema gráfico

RRSS \* hito



# sistema gráfico

Afiche







guía de  
identidad  
visual

ac  
c/0  
na arte  
+ educación