



TRABAJANDO PARA USTED

✦ Encuentro ✦

FERIAS Y FESTIVALES del LIBRO

Presenta:



TRABAJANDO PARA USTED

Diseño inclusivo

De la intención a la experiencia real

*La inclusión no es un extra...
Es una decisión de diseño.*

Hoy no hablaremos de “sumar accesibilidad”
Hablaremos de **cómo diseñar experiencias para todas las personas**

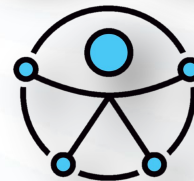




Eventos y experiencias para todos/as

Inclusión es diseñar considerando:

- Diversidad física
- Neurodiversidad
- Género
- Cultura
- Edad



Barreras

Barreras visibles

- Desniveles
- Espacios saturados
- Falta de señalética



Barreras

Barreras invisibles

- Lenguaje excluyente
- Sobrecarga sensorial
- Información poco clara



Diseño Inclusivo

Accesibilidad física, no discapacidad física

Accesibilidad sensorial, no neurodiversidad

Accesibilidad cognitiva, no discapacidad

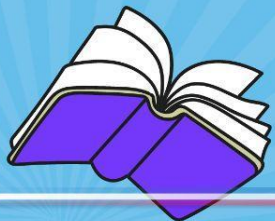
Experiencia del usuario

No es infraestructura → es experiencia

Cadena de accesibilidad

Un evento inclusivo funciona como cadena:

- Información previa
- Traslados
- Accesos
- Circulación
- Servicios
- Experiencia



Si un eslabón falla, todo falla

Ajustes razonables

No todo requiere grandes recursos

Ejemplos:

- Infografías, planos y señaléticas claras
- Zonas preferenciales o de visión accesible
- Intérprete LSCh
- Zonas de pausa sensorial
- Servicios accesibles
- Monitores o voluntariado
- Capacitación de los equipos





Normativa para producción

Un evento inclusivo también es cumplimiento:

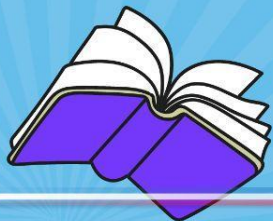
- Ley 21.015 (inclusión laboral)
- Protocolos de no discriminación
- Accesibilidad universal
- Condiciones laborales inclusivas

La inclusión también es ética organizacional



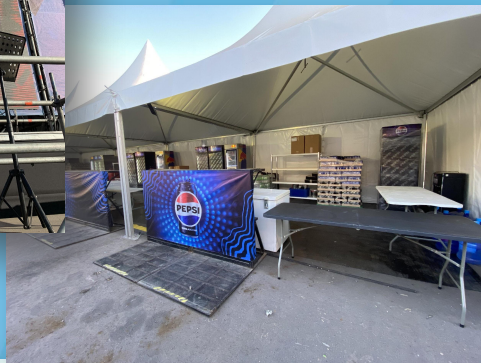
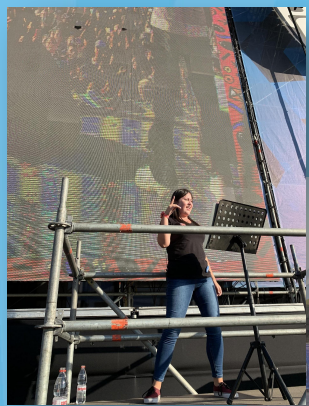
Buenas prácticas

- Ruta accesible
- Acceso preferente
- Zonas PMR
- Intérpretes
- Señalética clara y accesible, braille, subtítulos, etc.
- Pausa Sensorial
- Planes de emergencia
- Acreditación, pre inscripción



No es lujo → es estándar

Buenas prácticas



¿Qué debe contemplar un proyecto inclusivo?

Diagnóstico de públicos

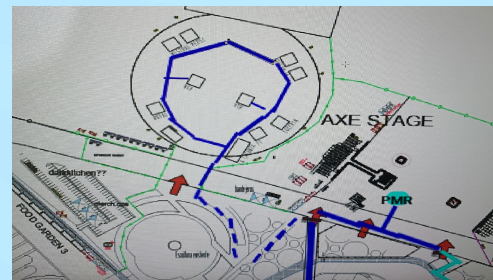
Co-creación con comunidades

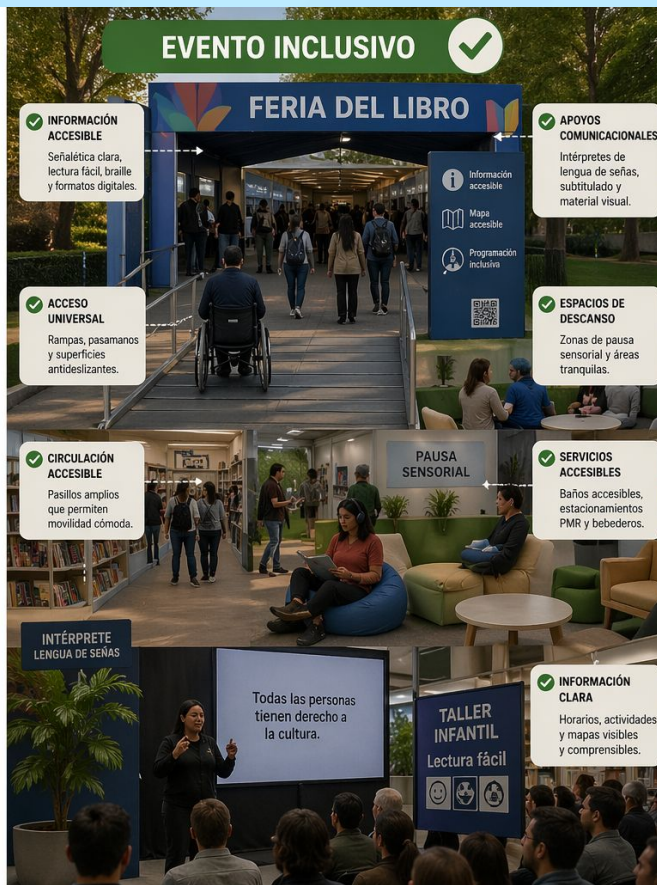
Accesibilidad desde el diseño

Comunicación inclusiva

Evaluación experiencia

*No diseñar **PARA**,
sino **CON***

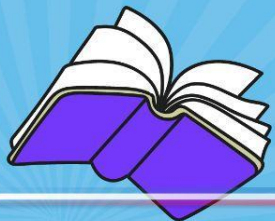




Competencias clave

Para trabajadores/as de las culturas, productoras, etc:

- Pensamiento inclusivo, ponerse en el lugar del otro
- Diseño centrado en usuarios diversos
- Trabajo con comunidades
- Gestión normativa
- Evaluación de impacto



**Inclusión =
Calidad del proyecto**

¿Estamos diseñando experiencias realmente accesibles?
¿Qué cambiarías en tu próximo evento?
¿Qué barrera puedes eliminar mañana?





**La inclusión no se trata de invitar a todos...
se trata de diseñar para que nadie quede
afuera.**

**Un evento inclusivo no es el que tiene más
recursos...
Es el que tomó mejores decisiones.**



Y esas decisiones empiezan hoy.

Muchas gracias!



Ministerio de
las Culturas,
las Artes y el
Patrimonio

Gobierno de Chile

TRABAJANDO
PARA USTED
